



## ショールーム開設の御案内

謹啓 時下ますますご清栄のこととお慶び申し上げます。  
日頃は格別のご厚情を賜り、心より御礼申し上げます。  
さて、かねてより開設準備を進めてまいりました、  
ショールームがお陰様をもちましてオープン運びとなりました。  
お菓子のパッケージのメーカーである私どもが、  
お菓子を製造販売されるお客様と一緒に商品企画の  
お手伝い出来るような商品を展示させていただきます。  
また、お客様の声を直接にお聴きし、その貴重な  
「生きた情報」を次の製品づくりに生かして、  
また新たな製品を企画・提案させて頂きたいと考えております。  
用務、ご多忙のところ誠に恐縮に存じますが、  
お近くにお越しの際は、是非、私どものショールームに  
お立ち寄り頂けますよう、お願い申し上げます。  
まずは略儀ながら書中をもって、御案内申し上げます。

平成22年2月吉日

株式会社シンギ

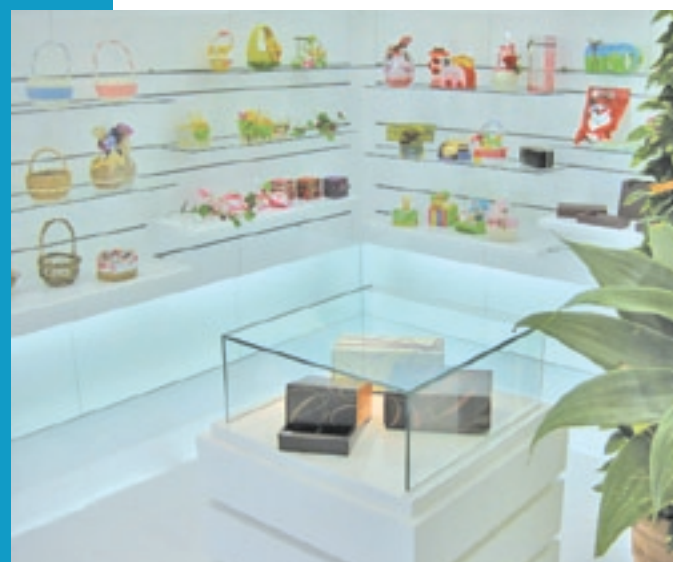
代表取締役 田中幸夫



所在地 広島市中区南吉島2-1-24

TEL (082)241-5713

URL <http://www.shingi.co.jp>



### ★ ACCESS MAP TO SHINGI & SHOWROOM

